



**TSC LUCH**  
GROUP OF COMPANIES

**СВЕТОДИОДНОЕ ОСВЕЩЕНИЕ**

ПРЕИМУЩЕСТВА КОМПАНИИ

- ◆ ВЫПОЛНЕНИЕ ПО ИНДИВИДУАЛЬНОМУ ТЗ
- ◆ ГАРАНТИЯ ОТСУТСТВИЯ РИСКОВ ПРИ ЗАЩИТЕ ПРОЕКТА
- ◆ БЕСПЛАТНЫЕ ТИПОВЫЕ СВОТТЕХНИЧЕСКИЕ ПРОЕКТЫ
- ◆ ИНТЕЛЛЕКТУАЛЬНАЯ БАЗА ИНДИВИДУАЛЬНЫХ НЕСТАНДАРТНЫХ РЕШЕНИЙ ПО СВОТТЕХНИКЕ
- ◆ ЗАПАТЕНТОВАННАЯ ТОРГОВАЯ МАРКА
- ◆ ДОСТУПНЫЙ СЕРВИС ДЛЯ СКАЧИВАНИЯ ЧЕРТЕЖЕЙ, IES-ФАЙЛОВ, СЕРТИФИКАТОВ, ПРОТОКОЛОВ НА ПРОДУКЦИЮ
- ◆ ВОЗМОЖНОСТЬ РАЗРАБОТКИ 2D И 3D МОДЕЛЕЙ
- ◆ ГАРАНТИЯ НА СВЕТИЛЬНИКИ 5 ЛЕТ

Мы всегда отслеживаем все новейшие разработки отрасли, а самые передовые внедряем в производство, поэтому выпускаемая нами продукция всегда актуальна и находится на острие светодиодных технологий.

Мы рады предложить Вам самые современные осветительные приборы и дополнительные девайсы высокого качества.

На данный момент мы производим два класса осветительного оборудования: есо, стандарт.

Каждый из них разработан для своего потребителя и успешно конкурирует с аналогами других производителей, не только по техническим характеристикам, но и по сбалансированному сочетанию качества и цены продукта.

Организуя свой бизнес с ТСЦ «ЛУЧ», наши клиенты могут быть уверены в оперативном и своевременном решении своих задач.

СЕРТИФИКАТЫ





**TSC LUCH**  
GROUP OF COMPANIES

# ТЕРМОСТОЙКИЕ ПРОМЫШЛЕННЫЕ МОДУЛЬНЫЕ ПРОМЫШЛЕННЫЕ

СВЕТОДИОДНЫЕ СВЕТИЛЬНИКИ

## ПРЕИМУЩЕСТВА ПРОДУКЦИИ

- ◆ ЖЕСТКИЙ РЕГЛАМЕНТ ОТК. КОНТРОЛЬ ВЕРИФИКАЦИОННЫЙ, ОПЕРАЦИОННЫЙ И КОНТРОЛЬ КАЧЕСТВА ГОТОВОЙ ПРОДУКЦИИ
- ◆ ИСПОЛЬЗОВАНИЕ КАЧЕСТВЕННЫХ СВЕТОДИОДОВ: SAMSUNG, CREE И BRIDGELUX
- ◆ БЛОКИ ПИТАНИЯ ТАКИХ МАРОК, КАК: MEAN WELL, SOSEN
- ◆ АКТИВНЫЙ КОРРЕКТОР КОЭФФИЦИЕНТА МОЩНОСТИ
- ◆ СИСТЕМА МЯГКОГО И ПЛАВНОГО СТАРТА
- ◆ 1 СТЕПЕНЬ ЗАЩИТЫ ОТ ПОРАЖЕНИЯ ЭЛЕКТРИЧЕСКИМ ТОКОМ
- ◆ ЗАЩИТА ОТ ПРЕВЫШЕНИЯ ВХОДНОГО НАПРЯЖЕНИЯ ВЫШЕ 380В ДО 440В
- ◆ ЗАЩИТА ОТ КЗ И РАЗРЫВА НАГРУЗКИ
- ◆ УВЕЛИЧЕННЫЙ СВЕТОВОЙ ПОТОК
- ◆ ДОСТУПНА ОПЦИЯ ДИММИНГА И МИКРОВОЛНОВОГО ДАТЧИКА ДВИЖЕНИЯ
- ◆ ОКРАСКА В ЛЮБОЙ ЦВЕТ RAL, КАК ДОП. ОПЦИЯ
- ◆ ВАРИАТИВНОСТЬ КРЕПЛЕНИЯ

Наши **серии промышленных, термостойких и прожекторных светодиодных светильников** имеют ряд весомых преимуществ:

- Высокая энергоэффективность и достаточно быстрая окупаемость. Пожалуй, это самые главные достоинства светодиодного оборудования, любого направления. Вы получаете качественную засветку при меньшем потреблении электроэнергии.
- Пожаробезопасность.
- Низкая нагрузка на электрические сети, что делает возможным высвобождение дополнительной мощности, которая может быть потрачена на другие цели.
- Отсутствие мерцания и пульсации – это не раздражает глаза, не влияет отрицательно на зрение.
- Экологичность. Отсутствие в составе компонентов примесей ртути и других опасных веществ. Это делает светильники не только экологически безопасными, но и не требующими особых мер для утилизации.
- Датчики движения, освещенности или присутствия, как дополнительная опция. Предлагаем качественные микроволновые, оптико-акустические датчики.
- Установка в местах с неблагоприятной внешней средой, в таких как: подъезды, арки тоннелей, подземные переходы, плавильные цеха, пищевая промышленность.

№ п/п	Название параметра, обозначение, ед. измерения	Результаты
1	Потребляемая мощность, Вт	180
2	Напряжение питания, В	220,3
3	Потребляемый ток, А	0,765
4	Коэффициент мощности	0,981
5	Световой поток, Лм	30500
6	Средняя температура, °С	33,300
7	Падение напряжения, В	73,3
8	Шаговая температура, К	8035

## ПРОМЫШЛЕННЫЕ



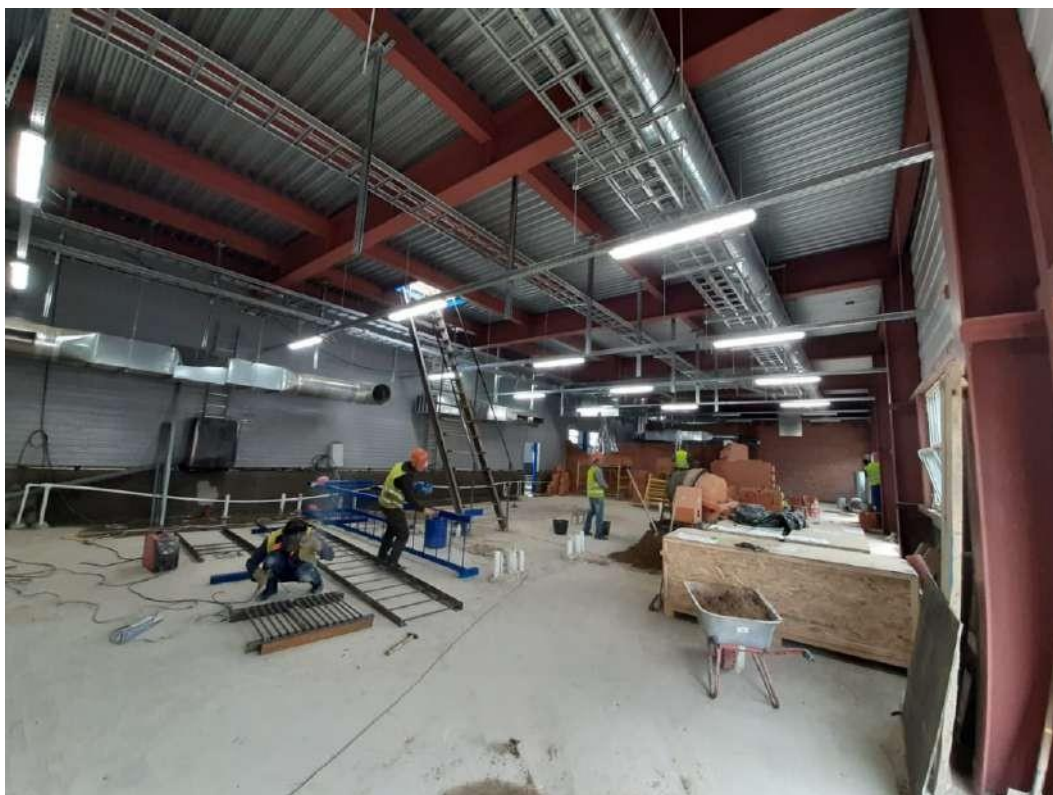
До 400 Вт  
До 57600 Lm  
Станочные, прожекторы, термостойкие  
Вторичная оптика  
Алюминий/пластик корпус  
Линейные, даунлайт ,точечные, аварийные  
**72** варианта исполнения  
Серия Standart и ECO  
Управление по протоколам DALI, 1\10

ПРОМЫШЛЕННЫЕ

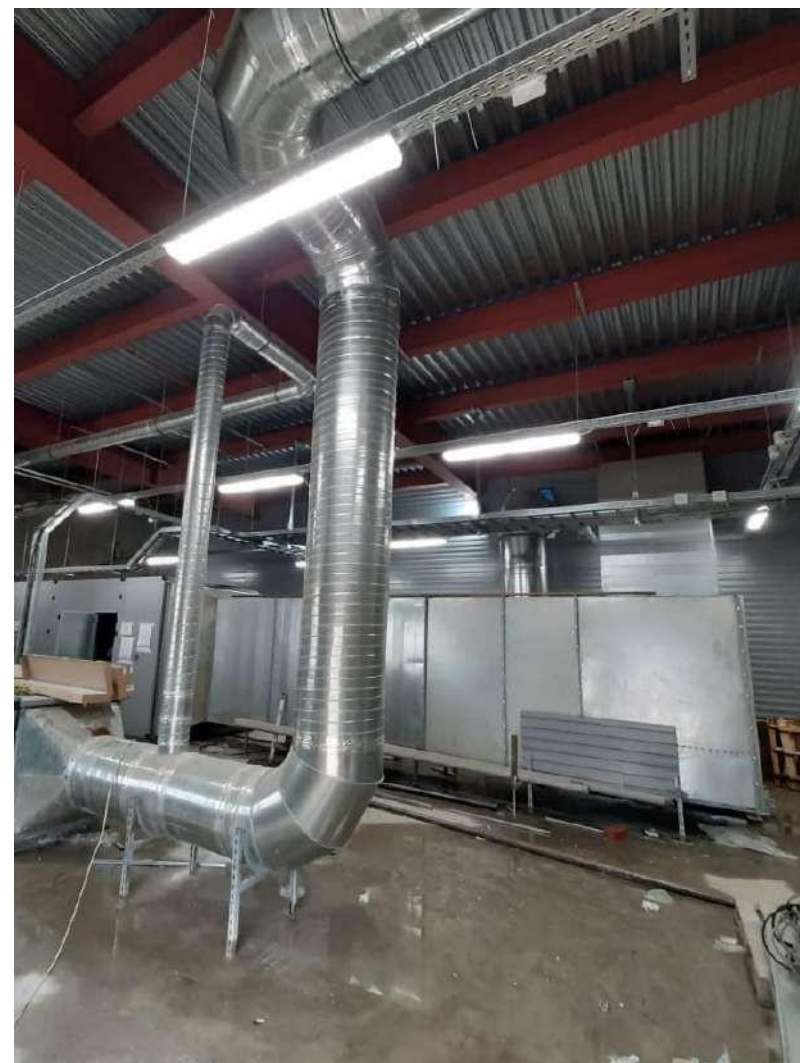


# ПРОМЫШЛЕННЫЕ

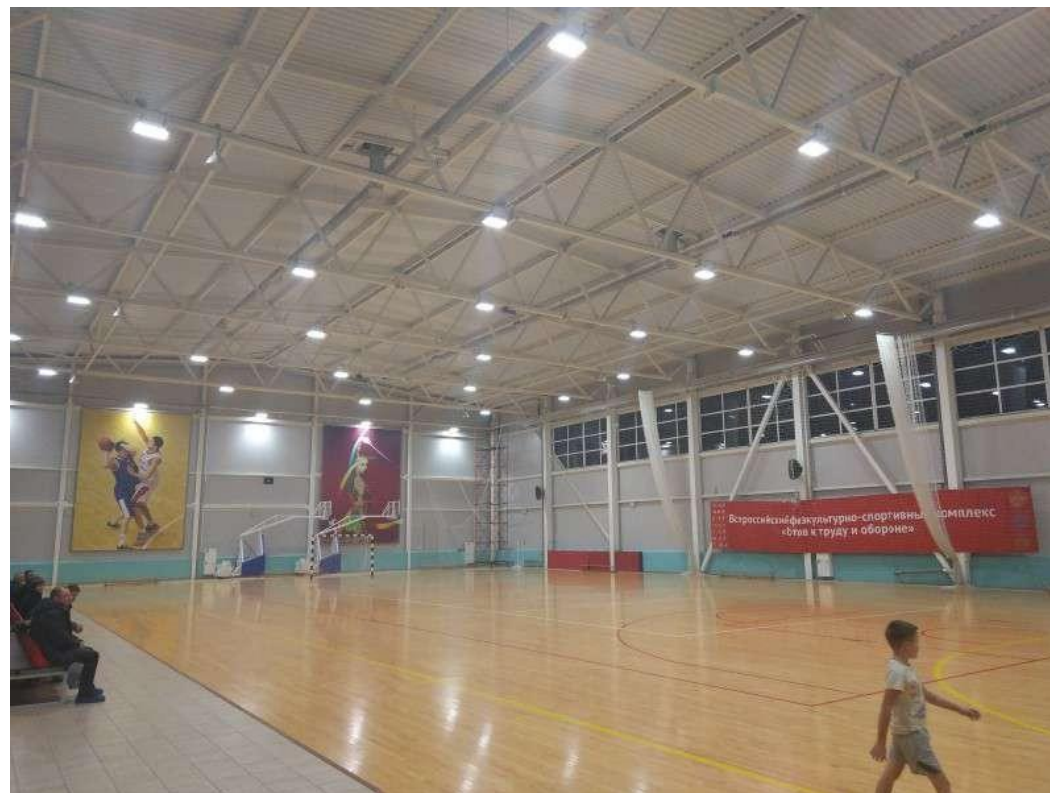




Моечный комплекс станции Андроновка в городе Москве оснащен нашими промышленными светодиодными светильниками DSO3. Их отличительной особенностью является повышенная пыле-влажностоустойчивость, что делает возможным использование этих светильников на объектах с высокой концентрацией пыли и влаги. Промышленные светильники серии DSO3 - изготовлены из ударопрочного негорючего АБС-сополимера серого цвета, укомплектованы прозрачным или матовым рассеивателем (полистирол, СПС85%), с удобными замками крепления, гермовводом и устойчивым к старению уплотнителем.







Спортзал ФОК «Звездный» в р.п. Выездное Арзамасского района был оснащен нашими модульными светодиодными светильниками серии DSO12-3-M3. Благодаря им, возможно достижение максимально равномерного распределения светового потока и исключение слепящего эффекта при средней освещенности в 470 люкс. DSO12-3-M3 отлично подходят не только для освещения помещений данного типа, но и для складов и промышленных помещений.



# НИЗКОВОЛЬТНЫЕ СВЕТОДИОДНЫЕ СВЕТИЛЬНИКИ С НАПРЯЖЕНИЕМ ПИТАНИЯ 12V и 24 V

Светильники серии DSO5 DC 12V и 24 V используются в помещениях, где запрещено использование сетей 220В. Применяются для освещения общественных и подвальных помещений, коридоров, чердаков, в сфере ЖКХ. Светодиодные светильники благодаря низковольтным блокам питания, могут работать в широком диапазоне напряжения, обладают высокой устойчивостью к скачкам и перепадам. Основное преимущество низковольтного освещения по сравнению с традиционным 220В, заключается в исключении риска поражения электрическим током высокого напряжения. Способ монтажа: подвесной / накладной.

## ДОПОЛНИТЕЛЬНАЯ ОПЦИЯ

- ◆ Защита свыше 380
- ◆ Блок аварийного питания
- ◆ Димминг
- ◆ Оптико-акустический датчик
- ◆ Микроволновый датчик
- ◆ Разработка индивидуального крепления

## НИЗКОВОЛЬТНЫЕ



До 40 Вт  
До 4500 Lm  
12-24-48 вольт



Освещение офиса компании «Лидер» в городе Ижевске осуществлялось с применением светильников серии DSO15. Главной задачей стояло создание современного и качественного освещения. Цельная конструкция изделия позволила добиться максимально равномерной засветки, а также стала стильным элементом офиса.



Для подсветки торговой площади «Магнит СИТИ» в городе Нижнем Новгороде была использована серия DSO16 Riteil. За счет соединительной планки, светильники могут быть выстроены в единую световую линию. Особенность данных осветительных приборов – это наличие на корпусе специального люка, что существенно облегчает их подключение к сети и замену источников питания.



**TSC LUCH**  
GROUP OF COMPANIES

# УЛИЧНЫЕ МАГИСТРАЛЬНЫЕ РИГЕЛЬНЫЕ

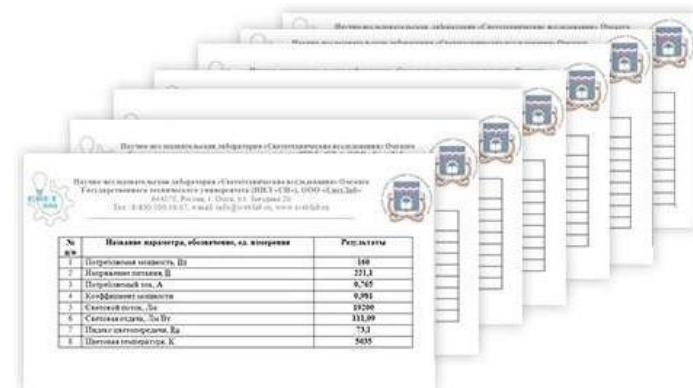
СВЕТОДИОДНЫЕ СВЕТИЛЬНИКИ

## ПРЕИМУЩЕСТВА ПРОДУКЦИИ

- ◆ ЖЕСТКИЙ РЕГЛАМЕНТ ОТК. КОНТРОЛЬ ВЕРИФИКАЦИОННЫЙ, ОПЕРАЦИОННЫЙ И КОНТРОЛЬ КАЧЕСТВА ГОТОВОЙ ПРОДУКЦИИ
- ◆ ИСПОЛЬЗОВАНИЕ КАЧЕСТВЕННЫХ СВЕТОДИОДОВ SAMSUNG, CREE И BRIDGELUX
- ◆ БЛОКИ ПИТАНИЯ ТАКИХ МАРОК, КАК: MEAN WELL, SOSEN
- ◆ АКТИВНЫЙ КОРРЕКТОР КОЭФФИЦИЕНТА МОЩНОСТИ
- ◆ СИСТЕМА МЯГКОГО И ПЛАВНОГО СТАРТА
- ◆ 1 СТЕПЕНЬ ЗАЩИТЫ ОТ ПОРАЖЕНИЯ ЭЛЕКТРИЧЕСКИМ ТОКОМ
- ◆ ЗАЩИТА ОТ ПРЕВЫШЕНИЯ ВХОДНОГО НАПРЯЖЕНИЯ ВЫШЕ 380В ДО 440В
- ◆ ЗАЩИТА ОТ КЗ И РАЗРЫВА НАГРУЗКИ
- ◆ УВЕЛИЧЕННЫЙ СВЕТОВОЙ ПОТОК
- ◆ ДОСТУПНА ОПЦИЯ ДИММИНГА И МИКРОВОЛНОВОГО ДАТЧИКА ДВИЖЕНИЯ
- ◆ ОКРАСКА В ЛЮБОЙ ЦВЕТ RAL, КАК ДОП. ОПЦИЯ
- ◆ ВАРИАТИВНОСТЬ КРЕПЛЕНИЯ

Наши **серии уличных светодиодных светильников** имеют ряд весомых преимуществ:

- Высокая энергоэффективность и достаточно быстрая окупаемость. Пожалуй, это самые главные достоинства светодиодного оборудования, любого направления. Вы получаете качественную засветку при меньшем потреблении электроэнергии.
- Пожаробезопасность
- Стойкость к разным погодным условиям. Устройства могут работать при температуре от -40 до +40 °С
- Не помеха для работы в условиях многочисленных включений и выключений. Поэтому срок эксплуатации не сокращается
- Экологичность. Отсутствие в составе компонентов примесей ртути и других опасных веществ. Это делает светильники не только экологически безопасными, но и не требующими особых мер для утилизации
- Свет. Качественное светодиодное освещение отличается исключительным качеством цветопередачи и отсутствием мерцания
- Функциональность. Уличные светодиодные светильники возможно укомплектовать датчиками освещенности, движения и присутствия. Что делает потребление электроэнергии осветительными приборами еще ниже



## УЛИЧНЫЕ



До 250 Вт  
До 29000 Lm  
46 вариантов исполнения  
Блок программирования CLO  
SMD/ COB чипы  
+/- вторичная оптика  
Автоматизированные системы  
управления





# РИГЕЛЬНЫЕ

СВЕТОДИОДНЫЕ ОСВЕТИТЕЛЬНЫЕ  
КОМПЛЕКСЫ РИГЕЛЬНЫЕ

Ригельные светодиодные светильники – это осветительные комплексы, устанавливаемые на жесткие поперечины над железнодорожными путями. Актуальность их использования в этой области заключается в особенностях конструкции и вибрационной устойчивости.

Освещение железнодорожного путепровода должно быть равномерным, освещенность должна быть не менее 5 люкс, а также свет без мерцания и сбоев. Устойчивость к вибрациям и скачкам напряжения – одна из особенностей этих осветительных приборов. Ригельные светильники отличается удобным монтажом и заранее настроенным углом направления светового луча, что позволяет получить равномерную заливку светом.

Светильники монтируются при помощи болтового крепления на уже установленных металлических поперечинах. Ригельные светильники на ЖД отличается достаточной яркостью. Нескольких светильников достаточно, чтобы осветить десятки метров площади. Высокий уровень освещенности и подача равномерного, рассеивающего света - ключевые преимущества таких светильников для ЖД переездов, станций, мостов и междупутий.

Способ крепления: ригельный

## ДОПОЛНИТЕЛЬНАЯ ОПЦИЯ

- ◆ Блок аварийного питания
- ◆ Димминг
- ◆ Разработка индивидуального крепления

## РИГЕЛЬНЫЕ СО ВТОРИЧНОЙ ОПТИКОЙ



До 98 Вт  
ДО 14210 Lm  
IP66  
5 лет гарантия  
Оптимальная КСС  
Управление по  
протоколу DALI, 1\10



Для освещения придомового участка в городе Вологда были использованы наши светодиодные светильники DSO14-4. Управление работой светильников осуществляется автоматически по средствам Фотореле ФР 601, которое регулирует мощность светового потока в зависимости от интенсивности естественного освещения. По итогам учёта энергопотребления (был установлен щит учета и распределения энергии) за 24 часа расход электроэнергии составил 6.5 кВт/ч, что оказалось в 2,5 раза меньше, чем при использовании светильников на лампах ДРЛ-250. Но несмотря на низкие энергозатраты, было достигнуто максимально равномерное распределение светового потока и исключение слепящего эффекта.





Для освещения площадки в городе Воронеж применялись светодиодные светильники DSO19-3, мощностью 180 Вт. Данная серия обладает повышенной светопропускаемостью, за счет применения прозрачного рассеивателя толщиной 2мм. DSO19 имеют степень защиты от пыли и влаги IP67, что делает возможным их эксплуатацию на открытом воздухе. Светильники предназначены для основного освещения производственных площадок, дорог, дворов, парковок, придомовых территорий.



**TSC LUCH**  
GROUP OF COMPANIES

# АЛЛЕЙНО-ПАРКОВЫЕ АРХИТЕКТУРНЫЕ

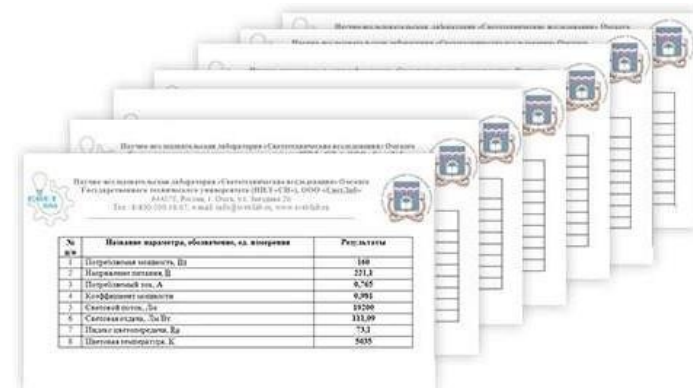
СВЕТОДИОДНЫЕ СВЕТИЛЬНИКИ

**ПРЕИМУЩЕСТВА ПРОДУКЦИИ**

- ◆ ЖЕСТКИЙ РЕГЛАМЕНТ ОТК. КОНТРОЛЬ ВЕРИФИКАЦИОННЫЙ, ОПЕРАЦИОННЫЙ И КОНТРОЛЬ КАЧЕСТВА ГОТОВОЙ ПРОДУКЦИИ
- ◆ ИСПОЛЬЗОВАНИЕ КАЧЕСТВЕННЫХ СВЕТОДИОДОВ: SAMSUNG, CREE И BRIDGELUX
- ◆ БЛОКИ ПИТАНИЯ ТАКИХ МАРОК, КАК: MEAN WELL, SOSEN
- ◆ АКТИВНЫЙ КОРРЕКТОР КОЭФФИЦИЕНТА МОЩНОСТИ
- ◆ СИСТЕМА МЯГКОГО И ПЛАВНОГО СТАРТА
- ◆ 1 СТЕПЕНЬ ЗАЩИТЫ ОТ ПОРАЖЕНИЯ ЭЛЕКТРИЧЕСКИМ ТОКОМ
- ◆ ЗАЩИТА ОТ ПРЕВЫШЕНИЯ ВХОДНОГО НАПРЯЖЕНИЯ ВЫШЕ 380В ДО 440В
- ◆ ЗАЩИТА ОТ КЗ И РАЗРЫВА НАГРУЗКИ
- ◆ УВЕЛИЧЕННЫЙ СВЕТОВОЙ ПОТОК
- ◆ ДОСТУПНА ОПЦИЯ ДИММИНГА И МИКРОВОЛНОВОГО ДАТЧИКА ДВИЖЕНИЯ
- ◆ ОКРАСКА В ЛЮБОЙ ЦВЕТ RAL, КАК ДОП. ОПЦИЯ
- ◆ ВАРИАТИВНОСТЬ КРЕПЛЕНИЯ

Наши серии аллеино-парковых, архитектурных светодиодных светильников имеют ряд весомых преимуществ:

- Энергоэффективность
- Универсальность
- Большой ресурс источников света
- Диапазон оптимальной рабочей температуры от -45°С до +40°С
- Устойчивость к воздействиям окружающей среды
- Виброустойчивость
- Современный дизайн
- Большое количество качественных конструктивных и светотехнических решений
- Исполнение светильников по индивидуальному техническому заданию заказчика





# АЛЛЕЙНО- ПАРКОВЫЕ

СВЕТОДИОДНЫЕ СВЕТИЛЬНИКИ

## DSO18

Светильники серии DSO18 обладают конструкцией, состоящей из стальных элементов и крепящейся на самой опоре. Световой поток распределяется по освещаемой территории, за счет использования отражателя, что создает мягкое и комфортное освещение. Применяется для освещения парков, площадей, улиц, парковок и др. открытых пространств.

Способ монтажа: на опору.

### ДОПОЛНИТЕЛЬНАЯ ОПЦИЯ

- ◆ Защита свыше 380
- ◆ Блок аварийного питания
- ◆ Димминг
- ◆ Исполнение в любой цвет по шкале RAL
- ◆ Разработка индивидуального крепления

## АЛЛЕЙНО-ПАРКОВЫЕ



IP65/67

До 36000 Lm

Покрытие – порошковая окраска,  
горячее цинкование, эмаль

Автоматизированные системы управления

Управление по протоколу DALI, 1\10





# АРХИТЕКТУРНЫЕ

СВЕТОДИОДНЫЕ СВЕТИЛЬНИКИ

## DSO7

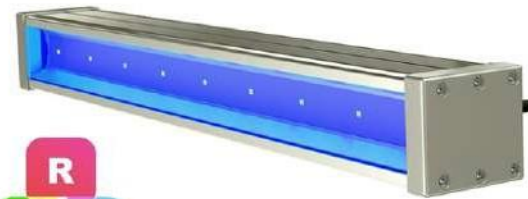
Линейные светодиодные светильники серии DSO7 применяются для светового оформления фасадов или других архитектурных сооружений. Светильники дают качественный и равномерный свет для создания индивидуальности каждому зданию и объекту. С помощью данной серии вы можете реализовать проект любой сложности. Возможность подключения светильников в одну линию.

Способ монтажа: на кронштейн.

### ДОПОЛНИТЕЛЬНАЯ ОПЦИЯ

- ◆ Защита свыше 380
- ◆ Блок аварийного питания
- ◆ Димминг
- ◆ Исполнение в любой цвет по шкале RAL
- ◆ Разработка индивидуального крепления

## АРХИТЕКТУРНЫЕ



IP65/IP67  
До 60 Вт/ 7000 Lm  
5 лет гарантия  
Одно/двух лучевые  
RGB  
Вторичная оптика  
220/24/12 V



Подсветка ЖК «Нестеровский» в городе Уфа выполнена нашими архитектурными светодиодными светильниками. Нами был специально разработан светотехнический проект, который позволил, с точностью до мелочей подобрать светильники с нужными техническими параметрами. Ими оказались светильники серии DSO17, предназначенные для архитектурной и интерьерной подсветки. Особенностью этой серии выступает возможность побора угла рассеивания в зависимости от требования светотехнического проекта.



Освещение набережной реки Белая города Уфы преобразилось за счет оригинальной засветки зон отдыха. Для этого были использованы светильники совместного производства нашей компании и ВСК. С нашей стороны были разработаны светодиодные модули для встраивания в опору освещения – DSO18-Modul. Отличительной особенностью получившегося светодиодного модуля является простота его установки в саму опору освещения. Монтаж модуля производится в заранее подготовленные отверстия в опоре. Для обеспечения оптимальной температуры работы светодиодного модуля, предусмотрены отверстия для его охлаждения и беспрепятственной конвекции воздуха.